



KomMan für ArcGIS

Mit dem Produkt KomMan für ArcGIS bieten wir Ihnen ein kompaktes Werkzeug zur GIS-gestützten Erfassung, Verwaltung und Überwachung von flächenbezogenen Ausgleichs- und Ersatzmaßnahmen. Der KomMan ermöglicht den Aufbau umfangreicher Kompensationsflächenkataster und bietet somit die Grundlage für ein effektives rechnerbasiertes Flächenmanagement.

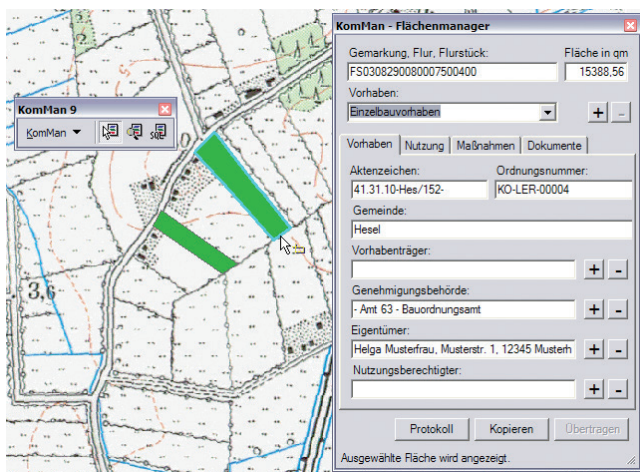
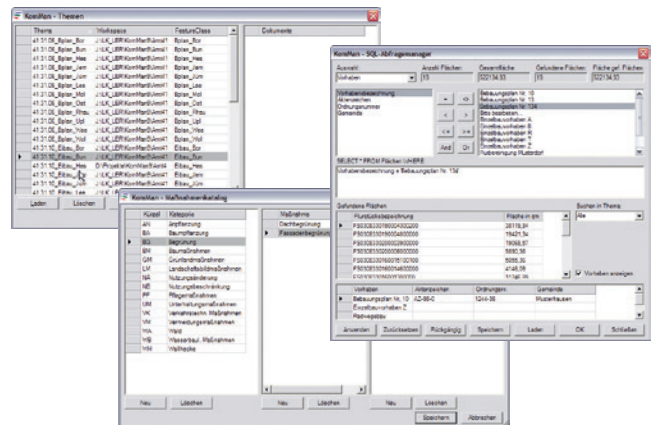
Der Kompensationsflächenmanager für ArcGIS Desktop

Hintergrund

Nicht vermeidbare bauliche Eingriffe in Natur- und Landschaft sind nach geltendem Naturschutzrecht durch den Verursacher zu kompensieren. Entsprechende Ausgleichs- und Ersatzmaßnahmen für derartige Vorhaben sind dabei oftmals langfristig angelegt oder ziehen dauerhafte Pflegemaßnahmen und Kontrollen nach sich. Gleichzeitig nimmt die Zahl der mit Kompensationsmaßnahmen belegten Flächen aufgrund neuer Eingriffe und Vorhaben stetig zu, wodurch die Gefahr von Nutzungs- und Interessenüberschneidungen wächst. Ein Kompensationsflächenkataster hilft hier sowohl den Vorhabenträgern als auch den kontrollierenden Behörden, den Überblick zu behalten.

Funktionsübersicht

Mithilfe des KomMan lassen sich GIS-basierte Kompensationsflächenkataster aufbauen. Die mit Kompensationsmaßnahmen belegten Flächen werden im GIS digital erfasst und mit dem KomMan in Themen organisiert und verwaltet. Die Erfassung der Flächeninformationen zu den Besitz- und Nutzungsverhältnissen, zu den laufenden Maßnahmen sowie zum Vorhaben selbst erfolgt für jede Fläche separat mithilfe übersichtlicher Dialoge. Die Datenspeicherung erfolgt in einer Datenbank. Intelligente Abfragemechanismen erlauben das gezielte Wiederfinden von Informationen und Flächen, auch in umfangreichen Katastern.



Funktionsprinzip

KomMan für ArcGIS ist eine Erweiterung für ArcGIS Desktop der Firma ESRI und integriert sich in die Oberfläche der Anwendung ArcMap. Die Editierwerkzeuge von ArcMap dienen der Digitalisierung der Kompensationsflächen. Die Speicherung der Geometrien erfolgt gruppiert in projekt- oder fachbezogenen Themen (Feature Classes) wahlweise in einer Geodatabase oder in einer Shapefile. Die Sachdaten werden hingegen zentral in einer gemeinsamen Datenbank gespeichert.

Der KomMan bietet einen Themenmanager zur Verwaltung der einzelnen Kompensationsthemen. In der Stammdatenverwaltung werden projektübergreifende Informati-



onen wie Adressen, Maßnahmen und Nutzungen zentral gepflegt, wodurch die Wiederverwendbarkeit einmal eingegebener Daten gewährleistet ist. Mit dem Flächenmanager lassen sich die Informationen flächenbezogen erfassen und darstellen. Zudem besteht hier die Möglichkeit alle relevanten Informationen inklusive Karte als Protokoll zu exportieren. Der Abfragemanager erlaubt die kombinierte Suche nach bestimmten Informationen. Flächen in der Ergebnisliste können direkt im GIS angezeigt werden.

Vorteile

KomMan für ArcGIS ermöglicht ein effektives Management von Kompensationsflächen und -maßnahmen. Ein fortlaufend aktualisiertes Kataster informiert zu jeder Zeit über den gegenwärtigen Flächenbestand und trägt bei Planungen dazu bei, potenzielle Nutzungskonflikte zu vermeiden. Die GIS-basierte Datenhaltung erlaubt eine gemeinsame Betrachtung und Analyse mit anderen Fachthemen oder Basisdaten. Mit der optionalen Komponente WebKomMan besteht die Möglichkeit, das Kompensationsflächenkataster als WebGIS-Anwendung einer breiten Nutzergemeinde über Inter- oder Intranet verfügbar zu machen.

Leistungsmerkmale

- ▶ Erfassung von Kompensationsflächen auf Basis vorhandener Daten (z. B. ALK) oder durch freies Konstruieren (Digitalisieren)
- ▶ Erfassung von vorhabenbezogenen Sachinformationen mit direkter Zuordnung zur Kompensationsfläche
- ▶ zentrale Stammdatenverwaltung zur Erfassung projekt- und vorhabenübergreifender Informationen
- ▶ frei definierbarer Maßnahmenkatalog unterteilt in Maßnahmenkategorie, Maßnahme und Maßnahmen-spezifikation zur EDV-gerechten Abbildung planerischer Festlegungen
- ▶ eigenständiges Themenmanagement zur geografischen oder thematischen Gruppierung von Kompensationsflächen
- ▶ intelligente Abfragewerkzeuge für die Suche und Auswertung der Informationen im Kataster
- ▶ Zuordnung beliebiger digitaler Dokumente zu Themen und Vorhaben (z. B. zum Hinterlegen von Nutzungsverträgen, Kontrollprotokollen, Pachtauflagen, rechtlichen Festlegungen etc.)
- ▶ Exportfunktion zum Erstellen von Protokollen inklusive Karte und aller erfassten Sachinformationen auf Basis frei gestaltbarer Microsoft Word Dokumentvorlagen

Sprechen Sie uns an!

planGIS GmbH

Hauptsitz Leer

Kastanienallee 4
26789 Leer

Fon +49 491 79 69 84-66

Fax +49 491 79 69 84-67

info@plangis.de

www.plangis.de